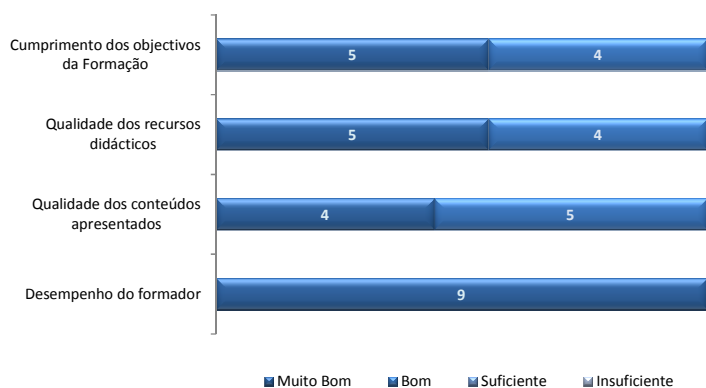




# Formação Como ser Eficaz

Avaliação Ano Lectivo 2010/2011

No ano lectivo 2010/2011 realizou-se uma edição da Formação Como ser Eficaz, composta por duas sessões. A Formação era dirigida a todos os tutores, docentes e investigadores do IST. A acção foi divulgada na Agenda de Eventos do IST, na página do Programa de Tutorado, e os Tutores foram contactados via e-mail e convidados a participar. Inscreveram-se 13 docentes, tendo chegado a participar efectivamente 10. 60% (n=6) dos inscritos eram do sexo masculino. O Inquérito de Avaliação entregue na última sessão da Formação obteve uma taxa de resposta de 90% (n=9).



## Avaliação específica da Formação

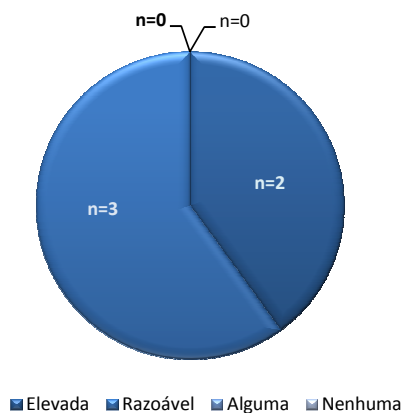
5 dos inquiridos consideraram que o *Cumprimento dos Objectivos da Formação*, e que a *Qualidade dos Recursos Didácticos* foi Muito Boa.

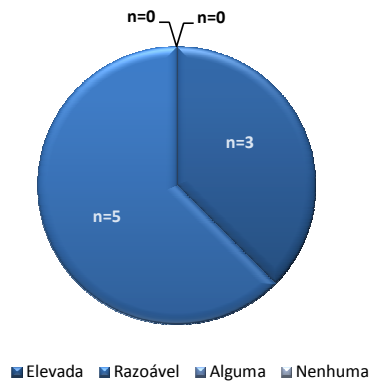
5 dos participantes consideraram que a *Qualidade dos Conteúdos Apresentados* utilizados foi Boa.

A **totalidade** dos inquiridos considerou que o **Desempenho da Formadora** foi **Muito Boa**.

## Motivação para utilização do conteúdo da formação em contexto de prática de Tutoria

A maioria dos inquiridos (n=3) considerou que a formação teve um contributo Razoável no que respeita à utilização dos seus conteúdos na prática das actividades de Tutoria.



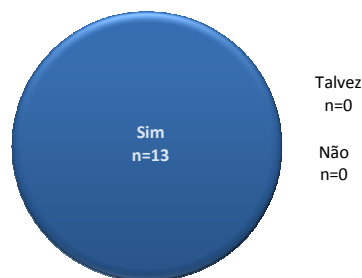


### Motivação para utilização do conteúdo da formação em contexto de prática da Docência/Investigação

A maioria dos inquiridos (n=5) considerou que a formação teve um contributo Razoável no que respeita à utilização dos seus conteúdos na prática das actividades de Docência ou de Investigação.

### Recomendaria esta Formação

A totalidade dos participantes recomendaria a Formação “Como ser Eficaz” a outros docentes.



## Conclusões

A totalidade dos inquiridos tomou conhecimento da formação *Ser Eficaz* através do e-mail enviado pelo GCRP, onde estava publicado na Agenda de Actividades do IST.

Quanto aos aspectos que os participantes consideraram como mais positivos, a um nível mais macro foi possível identificar a tomada de consciência da necessidade de desenvolver técnicas de gestão e promoção do autoconhecimento para além do conhecimento técnico; a diferente abordagem do contexto da engenharia, o manual fornecido; bem como a própria estrutura e dinâmica da formação; a um nível mais particular, o desempenho da formadora, no que respeita à transmissão dos conteúdos, aos exemplos dados, à capacidade de resposta às questões colocadas e enquanto veículo de motivação e inclusão de todos os participantes nas discussões em grupo.

**No global é possível afirmar que a avaliação da Formação “Ser Eficaz” foi muito positiva. Os aspectos globais da formação foram maioritariamente avaliados como Bons e Muito Bons, não se tendo verificado em nenhum ponto uma avaliação inferior às referidas.**

Face ao ano lectivo 2009/2010, é possível concluir<sup>1</sup> que o nível de satisfação global dos formandos aumentou, pois em 2009/2010 todas as categorias registaram pelo menos uma avaliação inferior a “Bom”.

Registou-se apenas um ligeiro decréscimo no impacto da formação na prática da docência. Em 2009/2010 a maioria dos docentes considerou o impacto elevado, e em 2010/2010 a maioria dos docentes considerou-o razoável.

<sup>1</sup> Consultar avaliação da Formação *Ser Eficaz* (2009/2010) em: [http://tutorado.ist.utl.pt/files/Aval\\_Ser\\_Eficaz\\_0910.pdf](http://tutorado.ist.utl.pt/files/Aval_Ser_Eficaz_0910.pdf)